



ПУТІВНИК
УЧАСНИКА ЗНО 2022

МАТЕРІАЛИ
УЦОЯО

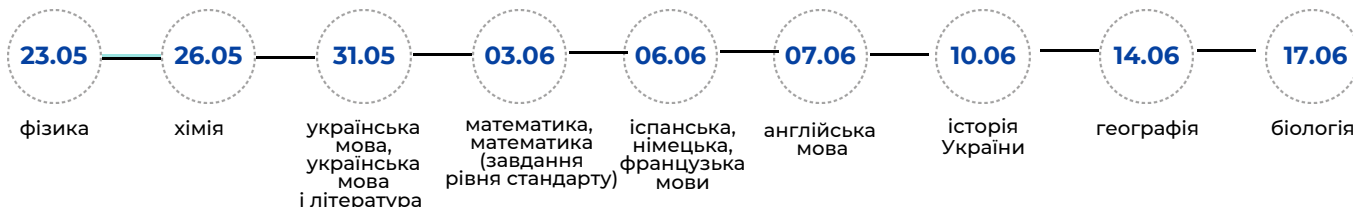
ЩОДО РЕЄСТРАЦІЇ
НА ЗНО-2022

З 1 лютого до 9 березня

Зареєструйтеся для участі в основній сесії ЗНО, яка проходитиме

з 23 травня до 17 червня 2022 року.

! Рекомендуємо не зволікати з реєстрацією, аби мати час для того, щоб усунути недоліки, що стали причиною відмови, чи внести необхідні зміни.



Крім того, у цей період ви можете подати реєстраційні документи для участі в додатковій сесії, якщо:

- проходитимете ЗНО з використанням тестів, надрукованих збільшеним шрифтом або рельєфно-крапковим шрифтом Брайля;
- братимете участь у міжнародних, всеукраїнських заходах (змаганнях, конкурсах, олімпіадах);
- складатимете державні іспити;
- надасте підтвердження того, що з певних інших об'єктивних причин не зможете проходити тестування під час основної сесії.

Якщо ви живете на тимчасово окупованій території Автономної Республіки Крим, у місті Севастополь чи на території Донецької та Луганської областей, де органи державної влади тимчасово не здійснюють своїх повноважень, або є учасником антитерористичної операції, **зможете зареєструватися не тільки в основній, а й у додатковий період реєстрації.**

Якщо ви зареєструєтеся в **додатковий період реєстрації (з 5 до 17 травня)**, то проходитимете тестування під час додаткової сесії, яка триватиме **з 23 червня до 15 липня 2022 року.**

ЯК ПІДГОТУВАТИСЯ ДО РЕЄСТРАЦІЇ?

[натисніть тут](#)

Перегляньте інструктивне відео



Визначтеся з переліком предметів, з яких ви хочете отримати тільки оцінку ДПА (за шкалою 1–12 балів), тільки результат ЗНО (за шкалою 100–200 балів) чи обидва результати.



Після завершення періоду реєстрації ви не зможете змінити ані перелік предметів, які ви обрали, ані додати предмет ЗНО / ДПА, який ви не вибрали під час реєстрації.

! Зробіть фото для документів розміром 3 x 4 см.

ЯК ПРАВИЛЬНО ПОЗНАЧИТИ В ПРОГРАМІ РЕЄСТРАЦІЇ ТІ РЕЗУЛЬТАТИ ЗНО / ДПА, ЯКІ ВАМ ПОТРІБНІ?

Якщо ви цього року завершуєте здобуття повної загальної середньої освіти (навчаєтеся в 11 класі школи, ліцею, гімназії чи на тому курсі, коли учні / студенти отримують відповідні свідоцтва в коледжі, професійному закладі освіти), **під час реєстрації потрібно вибрати окремо результат ДПА і результат ЗНО з кожного предмета.**

Такі комірки ви побачите в програмі реєстрації

Історія України		
<input type="text" value="українська мова"/>	<input type="checkbox"/>	Зарахувати як оцінку ДПА
<small>тут ви зможете вибрати мову тестування</small>		Результат за шкалою 100–200
		<input type="checkbox"/> отримати (вступ до ЗВО)
		<input type="checkbox"/> не отримувати
	результат ДПА	результат ЗНО
ПОТРІБЕН	для випуску	для вступу

Якщо, наприклад, тест з історії України ви виберете предметом ДПА, однак для вступу вам не потрібен результат із цього предмета, то під час реєстрації вам слід позначити «**зарахувати як оцінку ДПА**», а результат за шкалою 100–200 — «**не отримувати**».

Такі позначки ви побачите в програмі реєстрації

Історія України		
<input type="text" value="українська мова"/>	<input checked="" type="checkbox"/>	Зарахувати як оцінку ДПА
		Результат за шкалою 100–200
		<input type="checkbox"/> отримати (вступ до ЗВО)
		<input checked="" type="checkbox"/> не отримувати

Якщо, наприклад, ви вивчали біологію румунською мовою і вам для вступу до закладу вищої освіти потрібен результат із цього предмета, то під час реєстрації потрібно вибрати мову, якою буде перекладено для вас тестові завдання, а також позначити результат за шкалою 100–200 «**отримати**».

Такі комірки ви побачите в програмі реєстрації

Біологія		
<input type="text" value="румунська мова"/>	<input type="checkbox"/>	Зарахувати як оцінку ДПА
		Результат за шкалою 100–200
		<input checked="" type="checkbox"/> отримати (вступ до ЗВО)
		<input type="checkbox"/> не отримувати

УВАЖНО ПЕРЕВІРЯЙТЕ, ЯКІ ПОЗНАЧКИ ВИ ПОСТАВИЛИ





УКРАЇНЬСЬКА МОВА ЧИ УКРАЇНЬСЬКА МОВА І ЛІТЕРАТУРА: ЯКИЙ ТЕСТ ВИБРАТИ

У програмі реєстрації ви зможете обрати один тест з-поміж двох — української мови та української мови і літератури.

Результат з української мови потрібен для вступу на «технічні» спеціальності, результат з української мови і літератури — для вступу на «гуманітарні».

Обов'язково ознайомтеся з [Умовами прийому до закладів вищої освіти](#) і з'ясуйте, результати якого саме тесту вам потрібні для вступу на омріяну вами спеціальність.

191	Архітектура та містобудування	українська мова і література
192	Будівництво та цивільна інженерія	українська мова

Умови прийому на навчання до закладів вищої освіти України

додаток 4

Тест з української мови і літератури УНІВЕРСАЛЬНИЙ, адже за нього можна отримати два результати для вступу:

- результат ЗНО з української мови (за шкалою 100–200 балів);
- результат ЗНО з української мови і літератури (за шкалою 100–200 балів).

**НЕ ВИЗНАЧИЛИСЯ,
КУДИ ВСТУПАТИ?**



ВИБИРАЙТЕ ТЕСТ

**УКРАЇНЬСЬКА МОВА
І ЛІТЕРАТУРА**

Який би тест ви не вибрали, ви отримаєте результат ДПА (оцінку за шкалою 1–12 балів), звісно, якщо під час реєстрації зазначили, що потребуєте цей результат.

Оцінку ДПА з української мови за шкалою 1–12 балів ви отримаєте за виконання всіх завдань сертифікаційної роботи з української мови або завдань частин 2 і 4 сертифікаційної роботи з української мови і літератури.



За якою програмою потрібно готуватися, зі скількох тестових завдань складається сертифікаційна робота, скільки часу відводено на тест, як оцінюють різні типи завдань — відповіді на ці та інші запитання ви зможете знайти в розділі [«Підготовка. ЗНО-2022»](#).



МАТЕМАТИКА ЧИ МАТЕМАТИКА (ЗАВДАННЯ РІВНЯ СТАНДАРТУ): ЯКИЙ ТЕСТ ВИБРАТИ

У програмі реєстрації ви не побачите окремо тестів з математики і математики (завдання рівня стандарту). Чому? Тому що **програма реєстрації автоматично вибере той чи той тест залежно від того, де ви поставите позначки в полі потрібних вам результатів.**

- Математика — тест для вступу на всі спеціальності, де вона потрібна.
- Математика (завдання рівня стандарту) — випускний тест тільки для тих, хто вивчав математику на рівні стандарту.

Якщо ви **не плануєте вступати** до закладу вищої освіти за результатами тесту з математики

та вивчали цей предмет на рівні стандарту, то під час реєстрації ставте позначки в комірках «рівень стандарту» та «не отримувати» результат за шкалою 100–200.

ВАС БУДЕ АВТОМАТИЧНО ЗАРЕЄСТРОВАНО ДЛЯ СКЛАДАННЯ МАТЕМАТИКИ (ЗАВДАННЯ РІВНЯ СТАНДАРТУ)

Такі комірки ви побачите в програмі реєстрації

<input checked="" type="checkbox"/> Математика (завдання рівня стандарту) / Математика	<input type="checkbox"/> українська мова ▼	<input type="checkbox"/> Зарахувати як оцінку ДПА	<input type="checkbox"/> Результат за шкалою 100–200
		<input checked="" type="checkbox"/> рівень стандарту	<input type="checkbox"/> отримати (вступ до ЗВО)
			<input checked="" type="checkbox"/> не отримувати

Якщо ви **не плануєте вступати** до закладу вищої освіти за результатами тесту з математики,

хоча й вивчали цей предмет на профільному рівні, то під час реєстрації ставте позначки в комірках «профільний рівень» і «не отримувати» результат за шкалою 100–200.

ВАС БУДЕ ЗАРЕЄСТРОВАНО ДЛЯ СКЛАДАННЯ МАТЕМАТИКИ,

пам'ятайте, що в такому разі ви не отримаєте результату ЗНО (за шкалою 100–200 балів).

Такі комірки ви побачите в програмі реєстрації

<input checked="" type="checkbox"/> Математика (завдання рівня стандарту) / Математика	<input type="checkbox"/> українська мова ▼	<input type="checkbox"/> Зарахувати як оцінку ДПА	<input type="checkbox"/> Результат за шкалою 100–200
		<input checked="" type="checkbox"/> профільний рівень	<input type="checkbox"/> отримати (вступ до ЗВО)
			<input checked="" type="checkbox"/> не отримувати

Якщо ви **плануєте вступати** до закладу вищої освіти за результатами тесту з математики,

то під час реєстрації вибирайте результат ДПА (оцінку за шкалою 1–12) і результат ЗНО (за шкалою 100–200),

ВАС БУДЕ АВТОМАТИЧНО ЗАРЕЄСТРОВАНО ДЛЯ СКЛАДАННЯ МАТЕМАТИКИ



Такі комірки ви побачите в програмі реєстрації

<input checked="" type="checkbox"/> Математика (завдання рівня стандарту) / Математика	українська мова ▼	Зарахувати як оцінку ДПА	Результат за шкалою 100–200
		<input checked="" type="checkbox"/> рівень стандарту	<input checked="" type="checkbox"/> отримати (вступ до ЗВО)
			<input type="checkbox"/> не отримувати

<input checked="" type="checkbox"/> Математика (завдання рівня стандарту) / Математика	українська мова ▼	Зарахувати як оцінку ДПА	Результат за шкалою 100–200
		<input checked="" type="checkbox"/> профільний рівень	<input checked="" type="checkbox"/> отримати (вступ до ЗВО)
			<input type="checkbox"/> не отримувати

РІВЕНЬ ВИВЧЕННЯ НАВЧАЛЬНОГО ПРЕДМЕТА ВИЗНАЧАЄ ЗАКЛАД ОСВІТИ



Якщо ви — випускник минулих років,

то в програмі реєстрації у вас буде можливість вибрати тільки результат ЗНО (за шкалою 100–200 балів).



За якою програмою потрібно готуватися, зі скількох тестових завдань складається сертифікаційна робота, скільки часу відводено на тест, як оцінюють різні типи завдань — відповіді на ці та інші запитання ви зможете знайти в розділі «Підготовка. ЗНО-2022».

? ЧИ МОЖНА ВИБРАТИ ДВІ ІНОЗЕМНІ МОВИ

Якщо ви цього року вивчаєте дві іноземні мови в закладі освіти (щонайменше на рівні стандарту), можете вибрати обидві для отримання результатів ДПА.

Якщо ж ви вивчали одну з іноземних мов до 9 класу і не вивчаєте її в старшій школі, то ви зможете її скласти для вступу (отримати результат 100–200), однак не зможете її складати, отримати оцінку ДПА.

? ЧИ МОЖНА ЗАРАХУВАТИ МОВНИЙ СЕРТИФІКАТ ЯК РЕЗУЛЬТАТ ЗНО АБО ЯК РЕЗУЛЬТАТ ДПА

Якщо ви маєте сертифікат (диплом) міжнародного мовного іспиту, можете використати його замість одного з обов'язкових предметів ДПА, а от для вступу до закладів вищої освіти вам потрібен саме результат ЗНО з іноземної мови.

Тож, якщо ви маєте мовний сертифікат і плануєте використовувати результати ЗНО з іноземної мови під час вступу до закладів вищої освіти, то під час реєстрації маєте поставити позначку «отримати результат 100–200», а поле «зарахувати як оцінку ДПА» залишити незаповненим.

МАЄТЕ МОВНИЙ СЕРТИФІКАТ?

БАЖАЄТЕ ЙОГО ЗАРАХУВАТИ ЯК ДПА?

✓ ЗВЕРНІТЬСЯ ДО ЗАКЛАДУ ОСВІТИ



отримаєте 12 балів
у додаток до СВДОЦТВА

ПОТРІБЕН РЕЗУЛЬТАТ ЗНО ДЛЯ ВСТУПУ?

✓ ПРАВИЛЬНО ЗАРЕЄСТРУЙТЕСЯ

Англійська мова

Зарахувати як оцінку ДПА

Результат за шкалою 100–200

стандартний рівень

отримати (вступ до ЗВО)

не отримувати

ОТРИМАЄТЕ

результат для вступу
(100–200 балів)

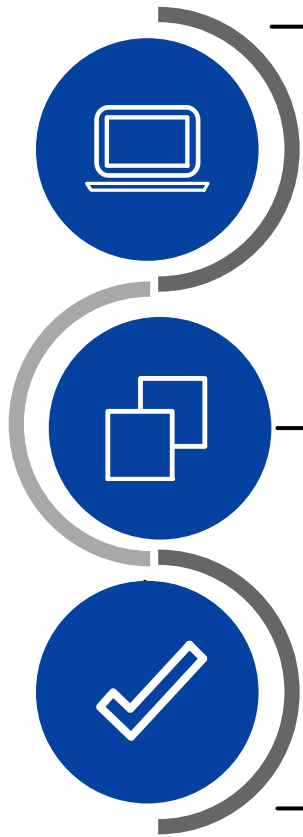


КОРИСНІ ПОРАДИ

- Під час реєстрації важливо правильно позначити, який результат з кожного предмета ви бажаєте отримати: тільки результат ДПА (1–12 балів), тільки результат ЗНО (100–200 балів) або обидва результати.
- Результат 1–12 балів зараховуватиметься як оцінка у свідоцтві про повну загальну середню освіту (атестат), а результат 100–200 балів — для вступу до закладу вищої освіти.

ЯКИЙ АЛГОРИТМ РЕЄСТРАЦІЇ?

ЩОБ ЗАРЕЄСТРУВАТИСЯ ДЛЯ УЧАСТІ В ЗНО, ПОТРІБНО:



- ✓ створити й заповнити реєстраційну картку, бланк якої формується з використанням спеціального сервісу [«Зареєструватися»](#);

Не забудьте зберегти реєстраційну картку: вона вам пізніше може знадобитися!

- ✓ сформувати комплект реєстраційних документів;

перелік цих документів залежить від того, до якої категорії осіб належите ви.

Що має бути в комплекті реєстраційних документів?

- копія паспорта
- фотокартка для документів розміром 3 x 4 см
- реєстраційна картка
- копія документа про повну загальну середню освіту (для осіб, які здобули повну загальну середню освіту) або довідка з місця навчання (для учнів (слухачів) ЗП(ПТ)О та студентів ЗВО, які здобувають повну загальну середню освіту у 2022 році та не проходять ДПА у формі ЗНО)
- медичний висновок про необхідність створення особливих (спеціальних) умов для проходження ЗНО (для осіб, які мають для цього підстави)
- інші документи

наприклад, свідоцтво про шлюб або переклад свідоцтва про повну загальну середню освіту.

Якщо ви не певні в поданні документів, зверніться за допомогою до Українського або регіонального центру.

- ✓ подати повний пакет документів особі, відповідальній за реєстрацію у вашому закладі освіти (для осіб, які 2022 року завершують здобуття повної загальної середньої освіти), надіслати його до відповідного регіонального центру оцінювання якості освіти (для випускників минулих років).

ЯК ДІЗНАТИСЯ ПРО СТАН РЕЄСТРАЦІЇ?

- ✓ За допомогою сервісу [«Стан опрацювання документів»](#) ви зможете перевірити, де ваші документи. Для цього необхідно ввести номер реєстраційної картки до сервісу, яку ви завбачливо зберегли під час реєстрації.

Якщо ви вчасно надіслали належним чином оформлений повний комплект реєстраційних документів, то отримаєте Сертифікат учасника ЗНО, а також реєстраційне повідомлення учасника ЗНО. Ці документи міститимуться в поштовому відправленні, яке надійде або на адресу закладу освіти, де ви навчаєтеся, або на вашу особисту адресу, указану під час реєстрації (для випускників минулих років).

Чому Сертифікат такий важливий?

У Сертифікаті зазначено предмети, з яких ви проходите ЗНО, та PIN-код для доступу до інформаційної сторінки учасника ЗНО.

Не ламінують Сертифіката, оскільки на ньому після кожного вашого тестування в пункті тестування будуть ставити відмітки про проходження ЗНО з певного предмета. Без такої відмітки результати ЗНО вважатимуться недійсними.

Обов'язково беріть Сертифікат на КОЖНЕ тестування, тому що без нього вас не допустять до пункту проведення ЗНО.



КОРИСНІ ПОРАДИ

- Не зволікайте з реєстрацією. Не відкладайте реєстрацію на останні дні, адже ви не зможете (за потреби) виправити помилки в реєстраційних документах, тобто ризикуєте втратити можливість вступити до закладу вищої освіти цього року.
- Уважно заповнюйте реєстраційну форму, перевіряйте свої реєстраційні дані (наприклад, перелік предметів, з яких визначається результат ЗНО і ДПА), упевніться, що в реєстраційному комплекті є всі ті документи, які потрібні.
- Якщо помилилися під час заповнення реєстраційної форми — не хвилюйтеся: до моменту відправлення ви можете створювати нові реєстраційні картки безліч разів. Ви також зможете створити нову реєстраційну картку, якщо виявиться, що регіональний центр відмовив вам у реєстрації (таке може статися, якщо ви подали неповний комплект реєстраційних документів або помилилися, указуючи дані про себе).

Створення реєстраційної картки — лише один з етапів реєстрації. Не забудьте пройти інші етапи, щоб стати учасником ЗНО / ДПА.

✓ На сайті Українського центру в рубриці «[ЗНО/ДПА](#)» розміщено багато корисних для вас матеріалів, тож скористайтеся ними.

У розділі «[Підготовка. ЗНО-2022](#)» подано докладний опис усіх предметів ЗНО:

- за якою програмою потрібно готуватися;
- зі скількох тестових завдань складається сертифікаційна робота;
- скільки часу відведено на тест;
- як оцінюють різні типи завдань.

Після ознайомлення з критеріями оцінювання власного висловлення з української мови, ви знатимете, з яких частин має складатися власне висловлення та наявність яких помилок призведе до зменшення кількості тестових балів під час оцінювання виконаного вами завдання.

✓ Сповна використовуйте **можливості пробного ЗНО**, адже воно дасть вам змогу ознайомитися з процедурою проведення та відчути атмосферу «реального» тестування.

✓ Для тренування використовуйте тести минулих років. Для цього перейдіть до розділу «[Підготовка. Тести минулих років](#)», де тестові матеріали згруповано за предметами й роками. У вихідний, коли ви нікуди не поспішатимете, роздрукуйте тестовий зошит із будь-якого предмета й максимально відповідально виконайте запропоновані завдання за час, відведений на виконання певної сертифікаційної роботи. Установіть кількість правильних відповідей (їх можна знайти у цьому ж розділі). Не забувайте, що різні типи завдань оцінюють по-різному.

Результат укаже на теми, над якими варто попрацювати ще.